

2012 MX Z[®] SPORT



CARACTÉRISTIQUES DE L'ENSEMBLE

- Plateforme REV-XP^{MC}
- Suspension arrière SC^{MC}-5
- **NOUVELLE** chenille légère RipSaw[‡] avec profil de 1,25 po
- Amortisseurs à mouvement contrôlé
- Skis Pilot^{MC} 5,7
- Frein hydraulique Brembo
- Marche arrière électronique RER^{MC}
- Indicateur analogique et numérique
- Indicateur de carburant électrique
- Guidon en acier avec crochets en J intégrés
- Pare-brise de 375 mm / 15 po avec déflecteurs d'air de mains intégrés

EXTRA CARACTÉRISTIQUES ACE 600

- Moteur Rotax[®] 600 ACE avec une puissance de magnéto de 420W
- Frein Brembo avec conduit de frein tressé en acier inoxydable
- Marche arrière mécanique
- **NOUVEAU** refroidisseur d'huile moteur
- Échangeur de chaleur allongé pour une meilleure capacité de refroidissement
- Chenille légère RipSaw avec profil de 1 po

CHOIX DE MOTEUR

Moteur	Rotax [®] ACE 600	Rotax 600	Rotax 550F
Détails du moteur	Refroidi par liquide, quatre temps, double arbre à cames en tête, carter sec	Refroidi par liquide, R.A.V.E. ^{MC}	Refroidi par ventilateur axial, soupape à clapets
Cylindres	2	2	2
Cylindrée	600 cc / 36,6 po ³	597 cc / 36,4 po ³	553,4 cc / 33,8 po ³
Alésage	74 mm / 2,9 po	76 mm / 3 po	76 mm / 3 po
Course	69,7 mm / 2,7 po	65,8 mm / 2,6 po	61 mm / 2,4 po
Régime maximal	7250 tr/min	8100 tr/min	6800 tr/min
Carburant	EFL, papillon des gas de 42 mm	2X TM-40	2X VM-30
Type de carburant recommandé	Ordinaire sans plomb	Ordinaire sans plomb	Ordinaire sans plomb
Indice d'octane minimal	87	87	87
Réservoir de carburant	40 litres / 10,6 gallons	40 litres / 10,6 gallons	40 litres / 10,6 gallons
Quantité d'huile à moteur	2,1 litres / 2,2 pintes	3,7 litres / 3,9 pintes	3,7 litres / 3,9 pintes
Système d'échappement	Tubulure d'échappement calibré double, Silencieux à chicane	Tuyau d'échappement calibré simple, Silencieux à chicane	Tuyau d'échappement calibré simple, Silencieux à chicane

GROUPE MOTOPROPULSEUR

	eDrive ^{MC}	TRA ^{MC} III	eDrive
Poulie motrice	QRS (arbre court)	QRS	QRS (arbre court)
Engagement	2200 tr/min	3800 tr/min	3200 tr/min
Petit engrenage (dents)	24	25	21
Grand engrenage (dents)	51	45	45
Barbotin d'entraînement (dents)	8	8	8
Diamètre, barbotin de commande	183 mm / 7,2 po	183 mm / 7,2 po	183 mm / 7,2 po
Système de freinage	Frein Brembo avec conduit de frein tressé en acier inoxydable	Frein hydraulique Brembo	Frein hydraulique Brembo

MASSE À VIDE

206 kg / 454 lb	191 kg / 420 lb	192 kg / 423 lb
-----------------	-----------------	-----------------

CARACTÉRISTIQUES

Châssis	REV-XP	Marche arrière	Mécanique (ACE 600)	Indicateur de température	En option
Skis	Pilot 5,7	Pouce chauffant	RER	Rétroviseurs	En option
Siège	REV-XP	Poignées chauffantes	De série	Pare-brise	375 mm / 15 po
Guidon	Acier peint avec crochets en J	Indicateur de vitesse	De série	Lisses au carbure	De série
Bloc d'élévation	115 mm / 4,5 po	Tachymètre	De série	Attelage	En option
Démarrateur électrique	De série (ACE 600) En option	Indicateur de carburant	De série		

CHOIX DE COULEUR

Jaune / Noir

DIMENSIONS

Longueur hors tout du véhicule	2905 mm / 114,4 po
Largeur hors tout du véhicule	1217 mm / 47,9 po
Hauteur hors tout du véhicule	1210 mm / 47,6 po
Écartement des skis	1077 mm / 42,4 po
Longueur hors tout des skis	1066 mm / 42 po
Largeur des skis	145 mm / 5,7 po
Largeur nominale de la chenille	381 mm / 15 po
Longueur nominale de la chenille	3051 mm / 120 po
Hauteur du profil de chenille	25,4 mm / 1 po RipSaw (ACE 600) 31,8 mm / 1,25 po RipSaw

SUSPENSION

Suspension avant	À double bras triangulaires
Amortisseurs avant	Mouvement contrôlé
Débattement vertical avant	229 mm / 9 po
Suspension arrière	SC-5
Amortisseur central	Mouvement contrôlé
Amortisseur arrière	Mouvement contrôlé
Débattement vertical arrière maximal	381 mm / 15 po

2012 MX Z[®] SPORT



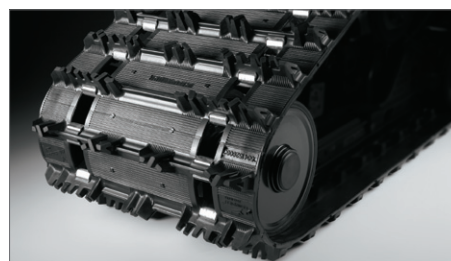
Amortisseurs à Mouvement Contrôlé

D'excellente qualité avec chambre à gaz de grande efficacité.



Skis Pilot 5,7

Skis à deux quilles et lisse unique assurant plus de mordant en virage et prévenant le louvoiement.



NOUVELLE Chenille RipSaw 1,25 po

Excellente traction sur toutes conditions.